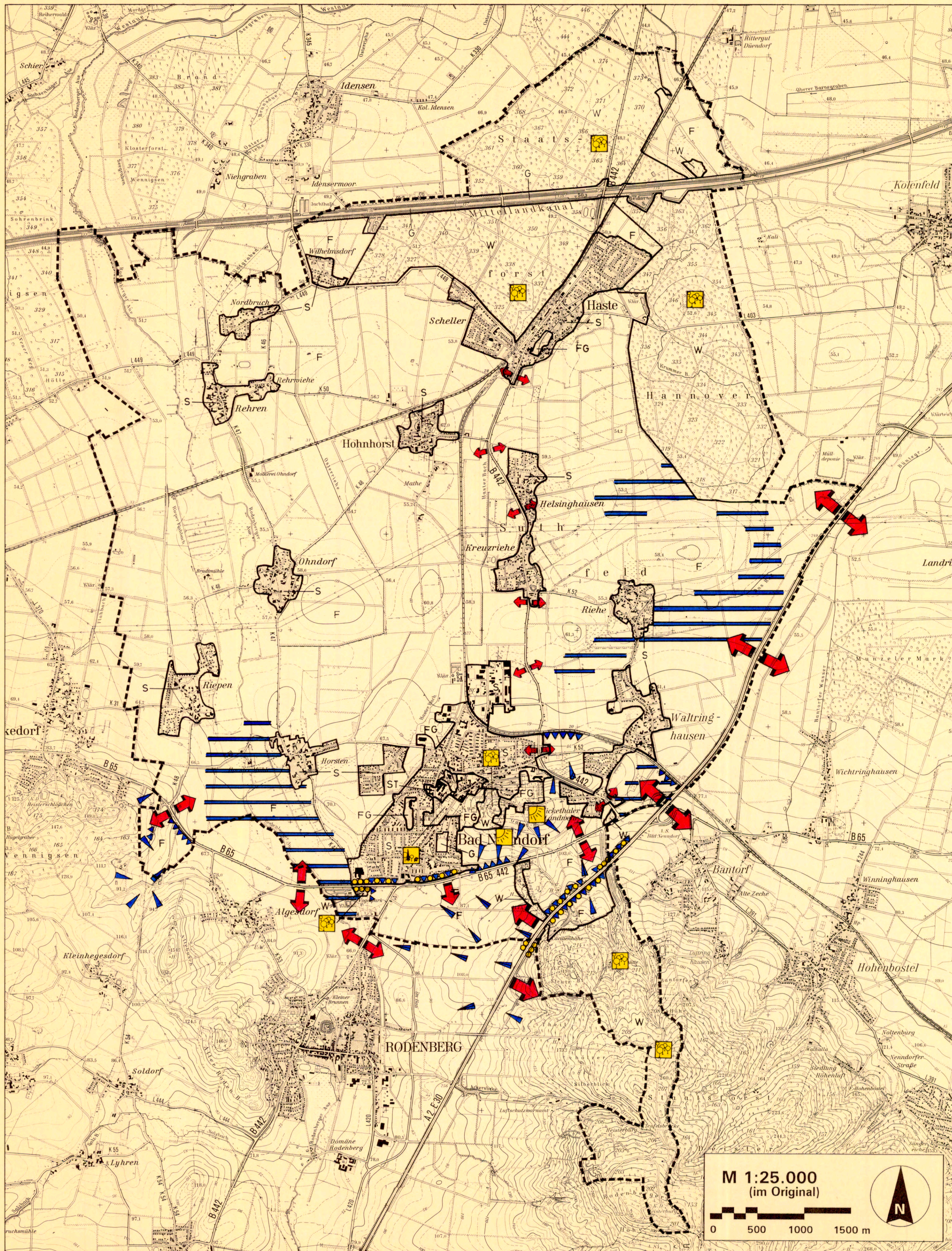


Landschaftsplan Samtgemeinde Nenndorf



Klimatope und Klimateigenschaften

W	Waldklima
FG	Parkklima; Klima innerstädtischer Freiflächen (Grünflächen)
F	Freilandklima
G	Gewässerlima
S	Siedlungsklima
ST	Stadtklima

Spezielle Klimafunktionen

	Pflanzung mit Filterfunktion
	Filterfunktion des Waldes
	Freifläche im Siedlungsbereich mit klimatischer Ausgleichsfunktion
	Wärmebegünstigter Bereich, Sonnenlage

Luftaustausch und Lufthygiene

	Kaltluftabfluß geringer Ausprägung - lufthygienisch nicht belastet
	Kaltluftabfluß geringer Ausprägung - lufthygienisch vermutlich belastet
	Barriere für den Kaltluftabfluß
	Tal-/Muldenlage mit Kaltluftansammlung und Inversionsgefährdung

Lineare Emissionen entlang von Hauptverkehrsstraßen: 1)

	- sehr hohe Belastungsintensität (DTV ≥ 50.000) 2)
	- hohe Belastungsintensität (DTV 10.000 - 49.999) 3)
	- mittlere Belastungsintensität (DTV 5.000 - 9.999) 3)

Flächenhafte Emissionen in Siedlungsbereichen

Sonstiges

Grenze des Untersuchungsgebietes

Grundlagen

- 1) Abgestufte Darstellung in Abhängigkeit von Verkehrsmengen.³⁾
- 2) Herr SELSEMEYER, Landesamt für Straßenbau, Hannover - Mündl. Mitt. zu Verkehrsmengen auf der A 2 (1993):
Abschnitt Wunstorf-Kolenfeld - Bad Nenndorf: 61.989 DTV
Abschnitt Bad Nenndorf - Lauenau: 67.451 DTV
- 3) LENSING, N. (1991): Straßenverkehrszählung 1990 in der Bundesrepublik Deutschland. - Im Auftrag des Bundesministers für Verkehr und der Straßenverwaltung der Länder.

Auftraggeber:

Samtgemeinde Nenndorf

Projekt:

Landschaftsplan

Plan-Nr.:

7 Schutzgut Klima/Luft

Kartengrundlage:

Topographische Karte 1:25.000, 3521 (1991), 3522 (1991), 3621 (1991), 3622 (1992), 3721 (1991), 3722 (1992). Vervielfältigt mit Erlaubnis des Herausgebers: Niedersächsisches Landesverwaltungsamt - Landesvermessung - B 5-365/93.

Datum:	Gezeichnet:	Geändert:
Mai 1995	B. H.	



**Büro für Landschaftsplanung
Georg v. Luckwald**

Landschaftsarchitekt BDLA

Gut Hülpenen Nr. 5, 31787 Hameln

Telefon: 05151/67464, Fax: 61589

M 1:25.000
(im Original)

