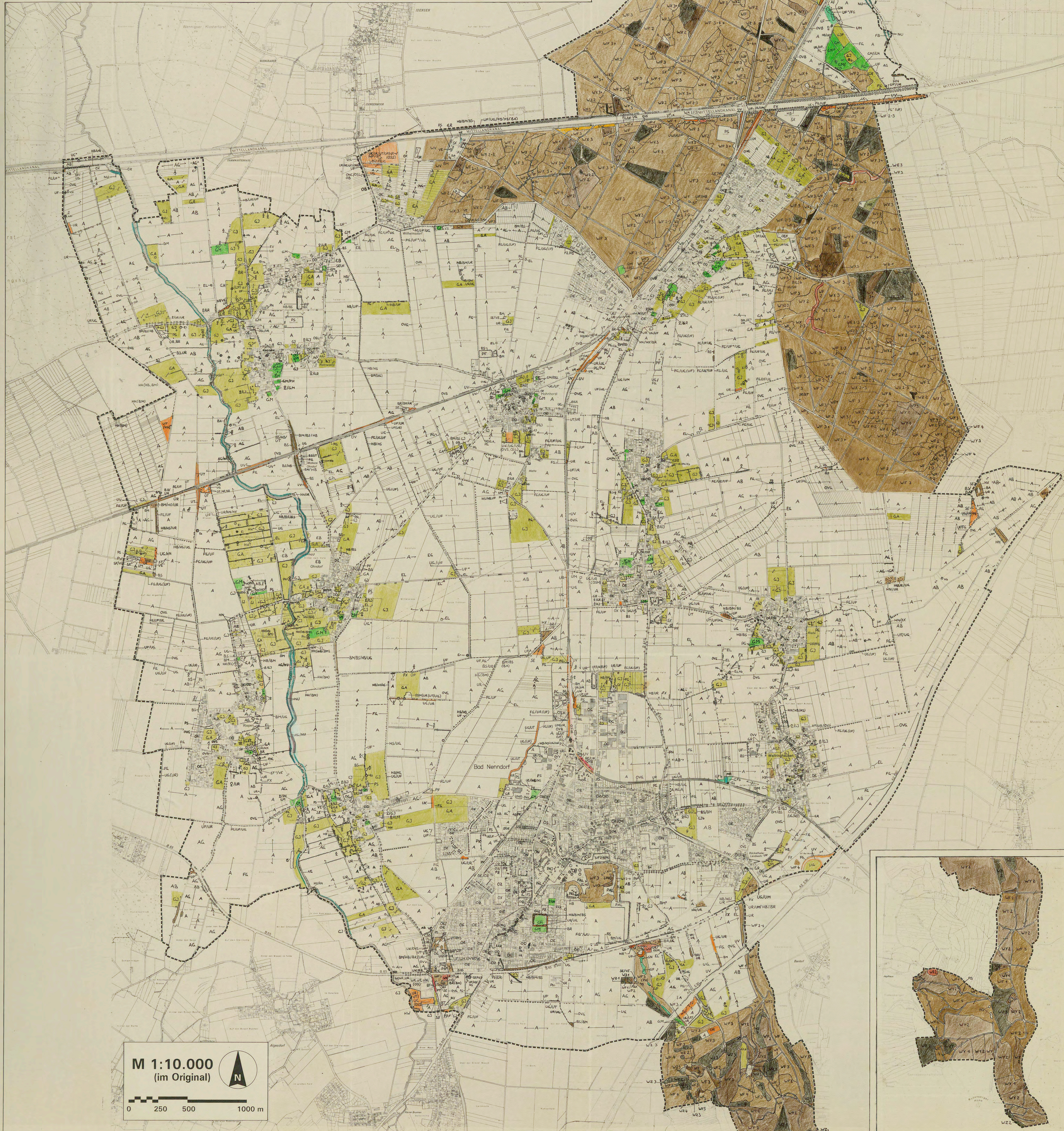


# Landschaftsplan Samtgemeinde Nenndorf



Abk.	Symbol	Biotyptyp <sup>1)</sup>	Lfd. Nr. <sup>2)</sup>	Wertstufe <sup>3)</sup>
WF	[Symbol]	naturnaher Laubwald frischer Standorte (übergeordnet)		2/3*
WE	[Symbol]	Erlen-Eschen-Au- und Quellwälder	1.10	1/1
WA	[Symbol]	Erlen-Buchwald	1.11	1/1
WN	[Symbol]	Sonstiger Sumpfwald	1.13	1/1
WU	[Symbol]	Erlenwald entwässerter Standorte	1.14	2(-3)
WP	[Symbol]	Pionierwald	1.19	3
WX	[Symbol]	Sonstiger Laubforst	1.20	3
WY	[Symbol]	Sonstiger Mischwald	3(-4)	
WZ	[Symbol]	Nadelforst	1.21	4
UW	[Symbol]	Waldlichtungsfur	1.25	3
WV	[Symbol]	Entsaffortung (Laub-/Nadelgehölze)	3/4	

Angaben zur Altersstruktur:  
 1 Naturverjüngung, Aufforstung, Dichtung  
 2 Stangenholz (i.d.R. 7,20 cm Brusthöhendurchmesser)  
 3 Schwaches bis mittleres Baumholz (i.d.R. 20-50 cm Brusthöhendurchmesser)  
 4 Starkes bis sehr starkes Baumholz (i.d.R. > 50 cm Brusthöhendurchmesser)

\* Hinweise zur Bewertung der naturnahen Laubwälder (WF):  
 Wertstufe 2 für Altersklasse 3 und 4 (→ ab ca. 20 cm Brusthöhendurchmesser)  
 Wertstufe 3 für Altersklasse 1 und 2

Abk.	Symbol	Biotyptyp	Lfd. Nr.	Wertstufe
BT	[Symbol]	Gebüsch trockenwarmer Standorte	2.1	1/1
BM	[Symbol]	Mesophilie Gebüsch	2.2	(2) 3
BA	[Symbol]	Weidengebüsch der Auen/Ufer	2.5	(1) 2 (5)
BR	[Symbol]	Ruderalegebüsch, Sukzessionsgebüsch	2.7	3
BS	[Symbol]	Standortfremdes Gebüsch, Ziergebüsch	2.7	4
HH	[Symbol]	Hecke	2.9	(2) 3
HN	[Symbol]	Naturnahes Feldgehölz (< 0,5 ha)	2.10	(2) 3
HX	[Symbol]	Standortfremdes Feldgehölz (< 0,5 ha)	2.11	4
HB	[Symbol]	Einzelbaum, Baumbestand - Einzelbaum (Laub-/Nadelbaum) - Obstbaum groß, markant - Kopfbaum	2.12	3 3(-2) 3(-2)
HS	[Symbol]	Einzelstrauch Einzelstrauch groß	3	3 3
HO	[Symbol]	Obstweide, Obstweisse; Kombination mit G...	2.13	3(-2)

Angabe der Baumart bei markanten Einzelbäumen:  
 Ab = Ahorn Es = Esche Ph = Pappel Ul = Ulme  
 Bu = Buche Hb = Hainbuche Pt = Platane Wa = Walnuss  
 El = Eiche Kk = Korkkastanie Re = Robinie We = Weide  
 Er = Erle Li = Linde

Abk.	Symbol	Biotyptyp	Lfd. Nr.	Wertstufe
FQ	[Symbol]	Quellbereich, naturnah	4.1	1/1
FOX	[Symbol]	Quellbereich, ausgebaut	4.2	3(-4)
FB	[Symbol]	Naturnaher Bach <sup>1)</sup>	4.3, 4.4	(1) 2 (5)
FX	[Symbol]	Ausgebauter Bach <sup>1)</sup>	4.3	(-4)
FG	[Symbol]	Graben	4.7	(3) 4 (-5)
FK	[Symbol]	Kanal	4.8	4
SE	[Symbol]	Naturnahes, nährstoffreiches Kleingewässer	4.10	1/1
SX	[Symbol]	Naturnahes Stützgewässer	4.17	3/4
VE	[Symbol]	Verlandungsbereich nährstoffreicher Stützgewässer	4.16	1/1
ST	[Symbol]	Tümpel (periodische Wasserführung)	4.11	(1) 2 (5)

<sup>1)</sup> Darstellung der Gewässer lt. Ordnung s. Plan Oberflächengewässer

Abk.	Symbol	Biotyptyp	Lfd. Nr.	Wertstufe
NS	[Symbol]	Seggen-, Binsen- und Hochstaudensaump	5.1	1/1
NR	[Symbol]	Röhricht	5.2	1/1
NP	[Symbol]	Pioniervegetation (wechselnasser Standorte)	5.3	(1) 2 (5)
NU	[Symbol]	Uferstaudeufur	5.4	(1) 2 (5)

Abk.	Symbol	Biotyptyp	Lfd. Nr.	Wertstufe
RF	[Symbol]	Natürliche Kalk-Feldflur	7.1	1/1
RG	[Symbol]	Anthropogene Fels- und Gesteinschuttflur	7.3	(2) 4 (5)

Abk.	Symbol	Biotyptyp	Lfd. Nr.	Wertstufe
GN	[Symbol]	Seggen-, binsen-, hochstaudenreiche Naßwiese	9.3	1/1
GF	[Symbol]	Sonstiges artenreiches Feucht- und Naßgrünland	9.4	1(-2) 1
GM	[Symbol]	Mesophiles Grünland	9.1	3(-2)
GMF	[Symbol]	Mesophiles Grünland, feuchte Ausbildungen	9.1	2
GI	[Symbol]	Artenarmes Intensivgrünland	9.5	4
GIF	[Symbol]	Artenarmes Intensivgrünland feuchter Standorte	9.5.6	4(-3)
GA	[Symbol]	Grünland-Einsaat	9.6	4

Abk.	Symbol	Biotyptyp	Lfd. Nr.	Wertstufe
A	[Symbol]	Acker	10.1	4(-3)
AB/AG	[Symbol]	Ackerbaue ohne Einsaat/Ackerbrache mit Einsaat	10.2	4(-3)
EG	[Symbol]	Gartenbaufläche	10.3	4
EB	[Symbol]	Baumenschulfläche, Obstbaumpflanzung	10.2	4
EL	[Symbol]	Landwirtschaftliche Lagerfläche (Miete, Silage, Stroh)	10.4	4

Abk.	Symbol	Biotyptyp	Lfd. Nr.	Wertstufe
UR	[Symbol]	Kurzblättrige, niedrigwüchsige Ruderalflur (incl. Sämling)	11.1.1	(2) 3
UR	[Symbol]	Ausdauernde, hochwüchsige Ruderalflur (incl. Sämling) (früher - feuchter, nährstoffreicher Standort)	11.1.1	3(-4)
UG	[Symbol]	Von Gräsern beherrschte halbruderaler Brachen (incl. Sämling)	11.1.2	3(-4)
UM	[Symbol]	Ausdauernde, hochwüchsige Ruderalflur (incl. Sämling) trockenwarmer Standorte	11.1.2	(2) 3
UT	[Symbol]	Magerer, artenreiche Sämling- und halbruderaler Brachen	11.1.2	(2) 3
UF	[Symbol]	Halbruderaler Feuchtbrache, feuchter Grabensaum	11.2	2(-3)
UV	[Symbol]	Ruderal-/Gehölzkomplex auf Verkehrswege-/Koschungen	3	
UC	[Symbol]	Komplex aus (halbruderalen) Sämlingfrucht- und magerer Standorte an Kanal-/Koschungen	3	

Abk.	Symbol	Biotyptyp	Lfd. Nr.	Wertstufe
PH	[Symbol]	Hauptgarten	12.6	4(-3)
PK/PG	[Symbol]	Kleinpartenanlage, Grabeland	12.7	4(-3)
PW	[Symbol]	Freizeitvornanlage im Außenraum	12.8	4(-3)
PA	[Symbol]	Parkanlage	12.8	(2) 3 (4)
PAL	[Symbol]	Alter Landschaftspark	12.8.1	2
PAI	[Symbol]	Intensiv gepflegter Park	12.8.2	4
PF	[Symbol]	Friedhof	12.9	4(-3)
PT	[Symbol]	Zoo/Tierpark/Tiergehege	12.10	4
PS	[Symbol]	Sport-/Spiel-/Erholungsanlage	12.11	4
PZ	[Symbol]	Sonstige Grünanlage	12.12	4(-3)
GR	[Symbol]	Scherrasen	12.11	4(-3)

Abk.	Symbol	Biotyptyp	Lfd. Nr.	Wertstufe
OI	[Symbol]	Innenstadtbereich	13.4	(4) 5
OZ	[Symbol]	Zellenbebauung	13.6	(4) 5
OE	[Symbol]	Einzel- und Reihenhausbebauung	13.8	4(-5)
OD	[Symbol]	Dorfgebiet/landwirtschaftliche Gebäude	13.9	3(-4)
ODI	[Symbol]	Sonstige Gebäudekomplex	13.10	(4) 5
OVV	[Symbol]	Verkehrfläche, verengter Platz/Straße	13.11.1	5
OVS	[Symbol]	Verkehrfläche, geschotterter Platz/Straße	13.11.6	4
OVG	[Symbol]	Verkehrfläche, unversiegelt, Graswege	4	
OVB	[Symbol]	Verkehrfläche, Bahnanlage	13.11.3	(3) 4 (5)
OG	[Symbol]	Industrie- und Gewerbetfläche	13.12	5
OS	[Symbol]	Ver- und Entsorgungsanlage	13.13	5(-4)
OSK	[Symbol]	Kläranlage	13.13.1	5
OSM	[Symbol]	Müll-/Schuttplatz	13.13.2	4
OSS	[Symbol]	Deponie, Halde	13.13.4	(3) 4 (5)
OSL	[Symbol]	Lagerplatz	13.13.3	4(-5)
OX	[Symbol]	Baustelle	13.14	4(-5)

<sup>1)</sup> Zusatzmerkmale zur Ausprägung (Angabe bei allen Biotypen):  
 + = besonders gute Ausprägung (Strukturreichtum, beispielhafte Artenzusammensetzung, bei Ruderalen hoher Wasserhaushalt)  
 - = schlechte Ausprägung (Strukturarmut, gestörte bzw. fragmentarische Ausprägung, an biotypischen Arten verarmt)

Weitere Zusatzmerkmale zu einzelnen Biotopkomplexen nach den Vorgaben des "Kartierschlüssels für Biotoptypen in Niedersachsen" (v. DRACHENFELS 1992):  
<sup>2)</sup> Laufende Nummerierung nach "Kartierschlüssel für Biotoptypen in Niedersachsen" (v. DRACHENFELS 1992)

<sup>3)</sup> Etablierung der Wertstufen:  
 Wertstufe 1: sehr hohe Bedeutung  
 Wertstufe 2: hohe Bedeutung  
 Wertstufe 3: mittlere Bedeutung  
 Wertstufe 4: geringe Bedeutung  
 Wertstufe 5: sehr geringe bis fehlende Bedeutung

----- Grenze des Untersuchungsgebietes

Erfassungszeitraum: April bis September 1993  
 Nachkartierungen: Juli/August 1994; März/April 1995

Nenndorf LP 36 - PP

**Samtgemeinde Nenndorf**

**Landschaftsplan**

Proj. Nr.: **8**

**Schutzgut Arten und Lebensgemeinschaften → Biotypen**

Kartiergebiet: Verkleinerung aus der Deutschen Grundkarte 1:5.000; 3522/27; 3621/5, 10, 15; 3622/1, 2, 3, 4, 7, 8, 9, 10, 13, 14, 15, 16, 19, 20, 21, 22, 25, 26, 27, 33, 34, 37/22/3, 4. Verkleinerung von 1:1.5.000 auf 1:10.000. Vielfältigkeit mit Erläuterung des Herausgebers: Katasteramt Ritteln, A 809/83.

Maßstab: **1 : 10.000** im Original  
 Datum: Mai 1995  
 Gezeichnet: B. F.  
 Gezeichnet: B. F.

**Büro für Landschaftsplanung**  
**Georg v. Luckwald**  
 Landschaftsarchitekt BDLA  
 Gut Helsen Nr. 5, 31787 Hameln  
 Telefon: 05151/67464, Fax: 61588

